

DERMALIZE フィルムは、防水性があり、埃や菌からタトゥーを保護すると同時に、酸素を通す事で、タトゥーの湿潤環境を守り、タトゥーをより早く美しく治癒させる為のフィルムです。

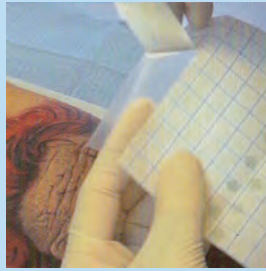
●DERMALIZE フィルムは施術直後のタトゥーのみに使用し、施術から時間の経過したタトゥーには使用しないで下さい。

1



フィルムを二つ折りにします

2



フィルム端にあるカットされた部分の裏面のコート紙を剥がします

3



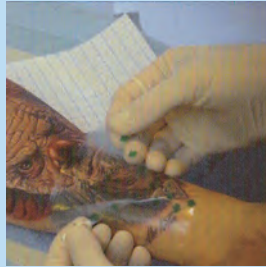
フィルムを貼る位置を決め、残りのコート紙を剥がしながら、タトゥー全体にフィルムを貼ります

4



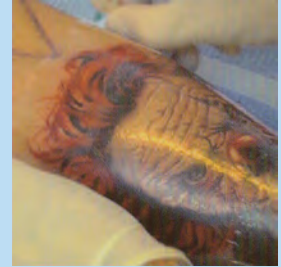
優しく肌へなじませてください

5



緑の矢印部分から、透明保護フィルムを剥がします

6

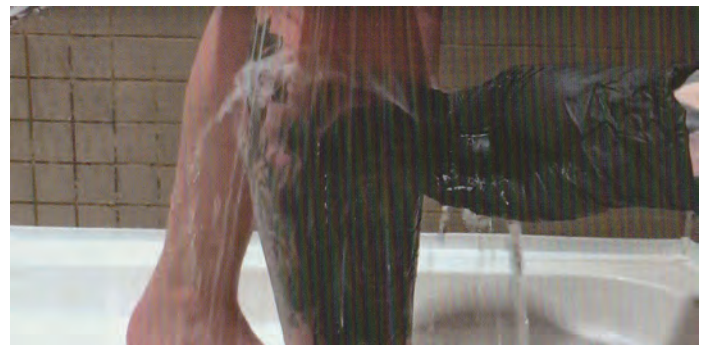


大きいサイズのタトゥーに使用する場合は、フィルム同士を1～2cm重ねて貼り、1～5の工程を繰り返してタトゥー全体を覆います

●交換方法●

施術直後に貼ったフィルムは 24 時間を目安に交換して下さい

- シャワーをあて、皮膚とフィルムの間に水を流すようにしてください
- 角部分から剥がし下方向へ。端から中心部へ向かって剥がします
- 石鹸でタトゥーを洗い、優しく乾燥させ、数分間タトゥーに呼吸させた後、新しいフィルムを貼ってください



- 1 日目：施術直後のタトゥーへフィルムを貼ります。体液が多く出る場合は当日中に新しいフィルムと交換してください
- 2 日目：フィルムを交換し、最大 24 時間、貼ったままにしてください
- 3 日目：2 度目のフィルム交換をし、最大 48 時間、貼ったままにしてください
- 4 日目：もし出血がある場合は 3 度目の交換をしてください。出血や体液の流出が無ければ、3 日目に貼ったフィルムのままで結構です
- 5 日目：フィルムを交換し、最大 48 時間貼ったままにしてください

施術直後に貼ったフィルムを何時間貼ったままにするかは、個人差が大きく、流れる体液の量によって異なります

おびただしい出血や体液の流出がある場合は、数時間で新しいフィルムへ交換してください

ほとんどの場合は、施術直後から 24 時間ほど貼ったままで問題ありません。タトゥーが汚れたり体液が多い場合は早めに交換してください